

JSTQB認定テスト技術者資格試験 Advanced Level過去出題問題 解説セミナー

May 22, 2017

JSTQB Technical Committee委員

町田欣史



本日のセミナーの流れ

1. **Advanced Level試験の概要** 10分
2. **Advanced Level試験（テストアナリスト）の過去試験問題解説** 50分
3. **Advanced Level試験（テストマネージャ）の過去試験問題解説** 50分
4. アンケート記入・提出

配布資料

- テスト技術者資格Advanced Level認定試験
過去問題解説セミナー資料
- JSTQB認定テスト技術者資格試験
Advanced Level過去出題問題解説セミナー アンケート
- 日科技連からのご案内 ※複数あり

注意事項

- 本日のセミナーを撮影した動画、および投影資料は、後日Webサイトに公開します。
- 本日のセミナー中にいただいた質問、およびアンケートにご記入いただいた質問については、公式な回答を後日Webサイトに掲載します。

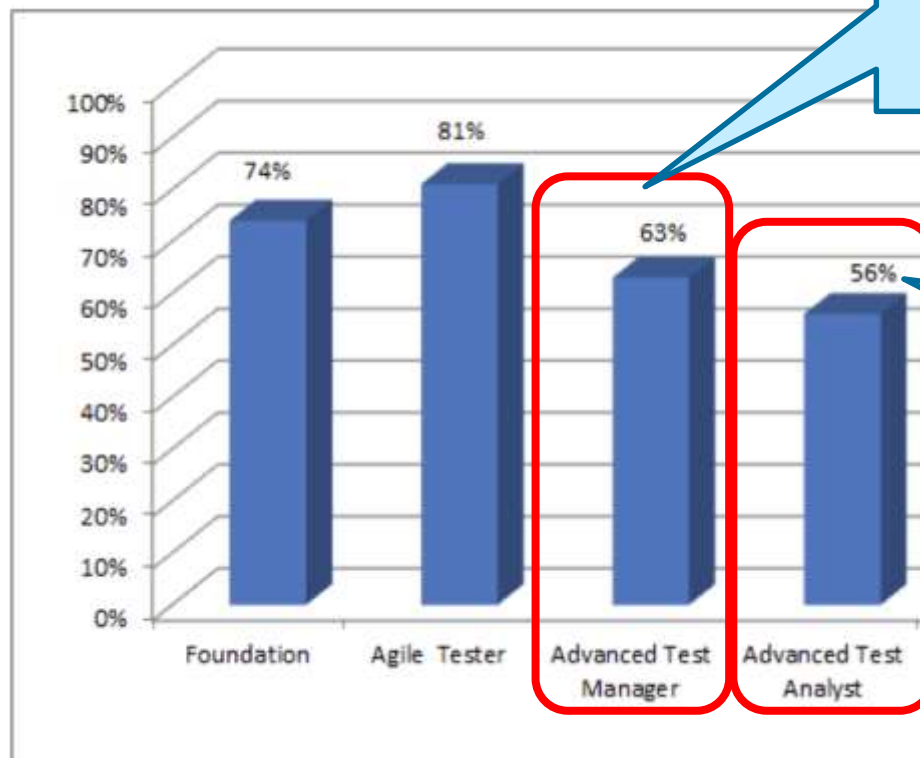
Agenda

1. セミナー開催の理由
2. Advanced Level試験とは
3. 日本におけるAdvanced Level試験の実情
4. 過去出題問題の解説について

1. セミナー開催の理由

1. セミナー開催の理由①

海外の合格率と比べて日本の合格率が低い



ALTM

ISTQB : 63%

JSTQB : 21% ※

※過去7回の平均

ALTA

ISTQB : 56%

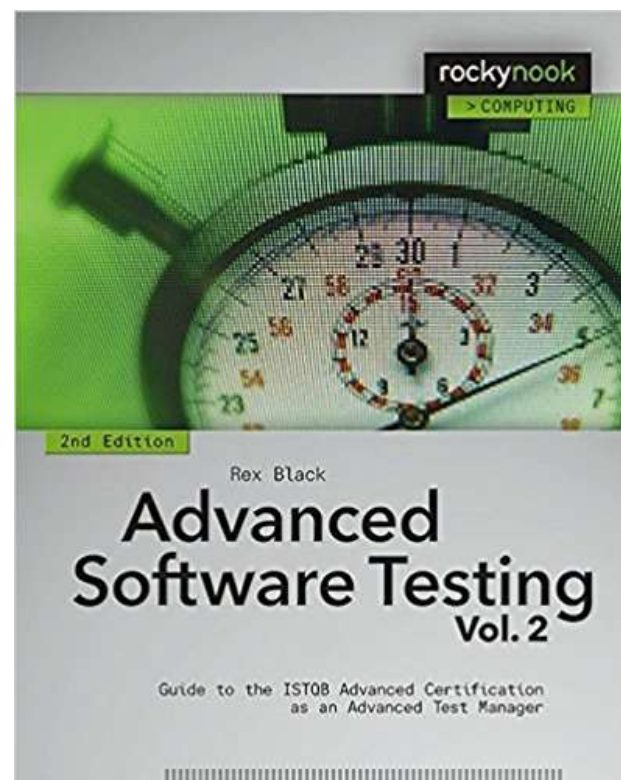
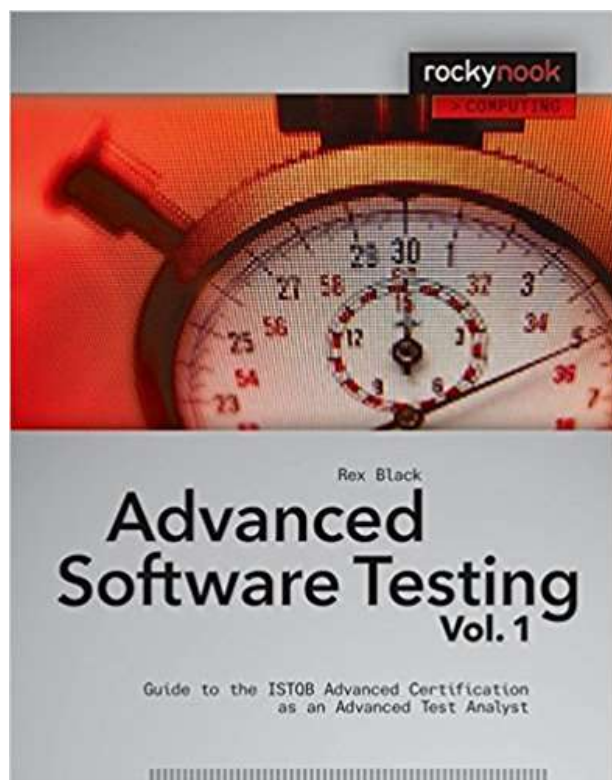
JSTQB : 10% ※

※過去2回の平均

※ISTQB Overview October 2016 P.76より

1. セミナー開催の理由②

日本では、Advanced Level試験の学習を公式にサポートする資料が存在しない。



2. Advanced Level試験とは

2. Advanced Level試験とは

ISTQBのルールに則り試験を行っている。



<http://www.istqb.org/downloads/send/17-advanced-level-exam-documents/92-istqb-2012-advanced-level-syllabi-exam-structure-and-rules.html>

2. Advanced Level試験とは ～ISTQBのルール①～

資格種別ごとに学習の目的（LO）単位で何問出題するかがルール化されている。

例)

3.5.2. Advanced Level Test Manager Exam Structure

Chapter & LO	Number of Questions per LO	Number of Questions per Chapter
Chapter 1		
TM-1.2.1 (K4)	2	In addition to the number of mandatory questions specified by individual LO (13), a maximum of ONE question MAY be
TM-1.3.1 (K3)	2	

ALTMでは、
LO「**TM-1.2.1**」
から**2問**出題する。

学習の目的（LO）について

シラバスでは各章に学習の目的（LO）が明示されている。

1. テストプロセス – 420 分

用語

終了基準、テストケース、テスト終了作業、テスト条件、テストコントロール、テスト設計、テスト実行、テスト実装、テスト結果記録、テスト計画作業、テスト手順、テストスクリプト、テストサマリレポート

「テストプロセス」の学習の目的

1.2 テストの計画作業、モニタリング、およびコントロール

TM-1.2.1 (K4)システムのテストニーズを分析して、テスト目的を達成するテスト活動およびテスト成果物を計画する。

1.3 テスト分析

TM-1.3.1 (K3)トレーサビリティを確保し、テスト目的、テスト戦略、およびテスト計画に基づいて定義されたテスト条件の完全性と一貫性をチェックする。

TM-1.3.2 (K2)テスト条件を指定する詳細度に影響を与える可能性がある要因および、詳細にテスト条件を指定することの長所と短所について説明する。

2. Advanced Level試験とは ～ISTQBのルール②～

Kレベル（知識レベル）ごとに配点基準が決まっている。

3.2.2. The points available for a question should reflect the difficulty of the question. A K2 question is to be allocated 1 point. In general, a K3 question should be allocated 2 points and a K4 question should be allocated 3 points. However, K3 questions may be set at 1, 2, or 3 points, and K4 questions may be set at 2 or 3 points at the discretion of the question author.

A more difficult question may require the examinee to have a deeper or more nuanced understanding of the material. A less difficult question may be one where the answer is more straightforward.

Kレベル	基本配点	配点範囲
K2	1点	1点
K3	2点	1～3点
K4	3点	2～3点

Kレベル（知識レベル）について

K2：理解レベル

課題に関連する記述について理由または説明を選択することができ、テスト概念、テスト手順（タスクの順番の説明）に関して要約、比較、分類、類別することができ、テスト概念に関して例を挙げるができる。

K3：適用レベル

概念または技法を正しく選択することができ、それを特定の事例に適用することができる。

K4：分析レベル

手順または技術に関連する情報を分類し、理解しやすくするため各部分に分割し構成することができる。同時に事実と推論を区別することができる。

2. Advanced Level試験とは ～ISTQBのルール③～

合格ラインが決められている。

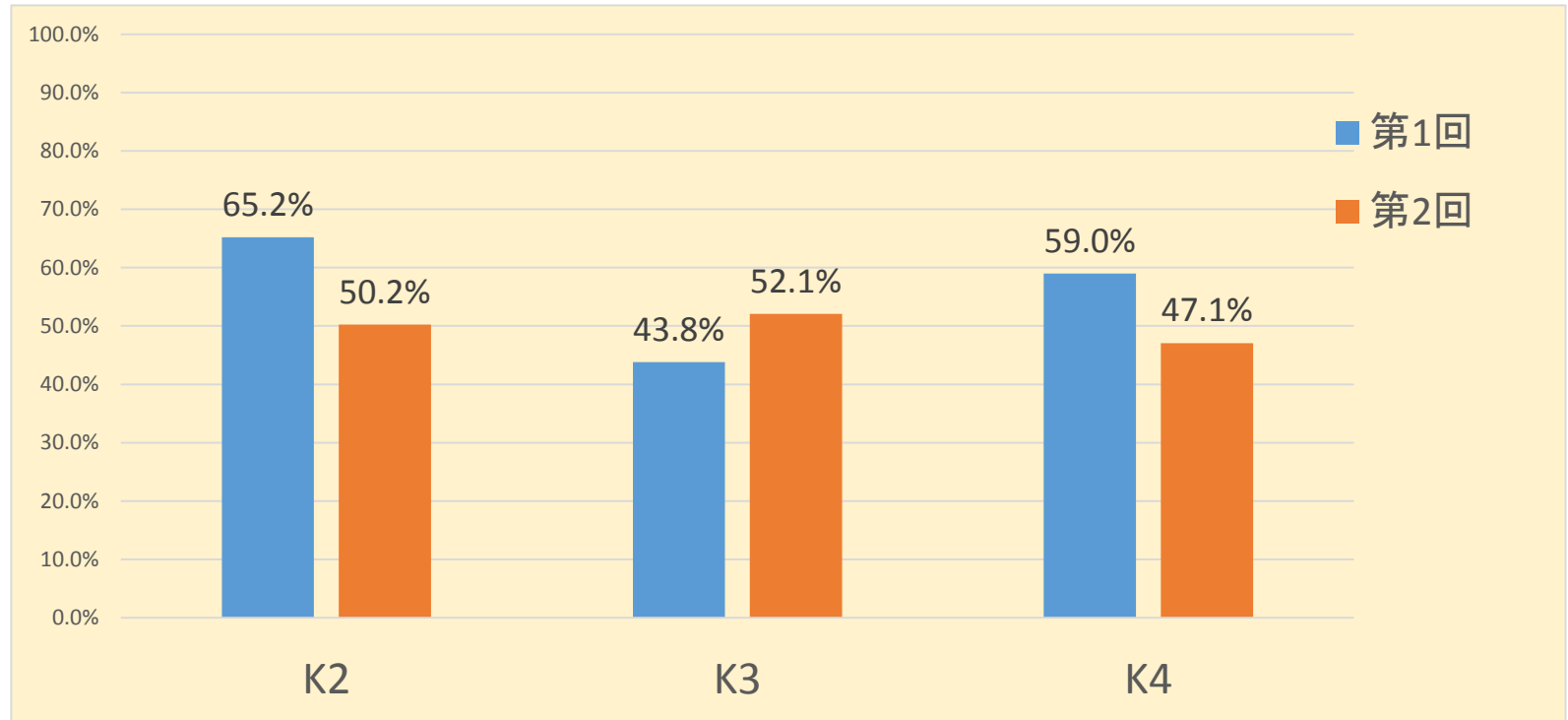
TA-7.2.3 (K2)	*	against one of the three selectable LOs (those marked with an asterisk).
Chapter 7 TOTAL		minimum 1 selectable question
TA TOTAL		47 mandatory + 13 selectable = 60 questions
NOTES:		
Each 'selectable' LO may have no more than one question written against it.		
Depending on the selectable LOs chosen, the calculated time for the exam, based on the expected time per question as described in section 3.2.3, will range from 178 to 182 minutes, or an average difference of up to 4 seconds per question. This time variance is not significant and the time allowed for the exam shall be set at 180 minutes (+25% for non-native language examinees).		
The total number of points for this exam should be set at exactly 120 points. Therefore, a minimum of <u>78 points</u> is required to achieve a passing score.		

ALTAでは、
合計が120点で
少なくとも78点以上を
合格とする。

3.日本における Advanced Level試験の実情

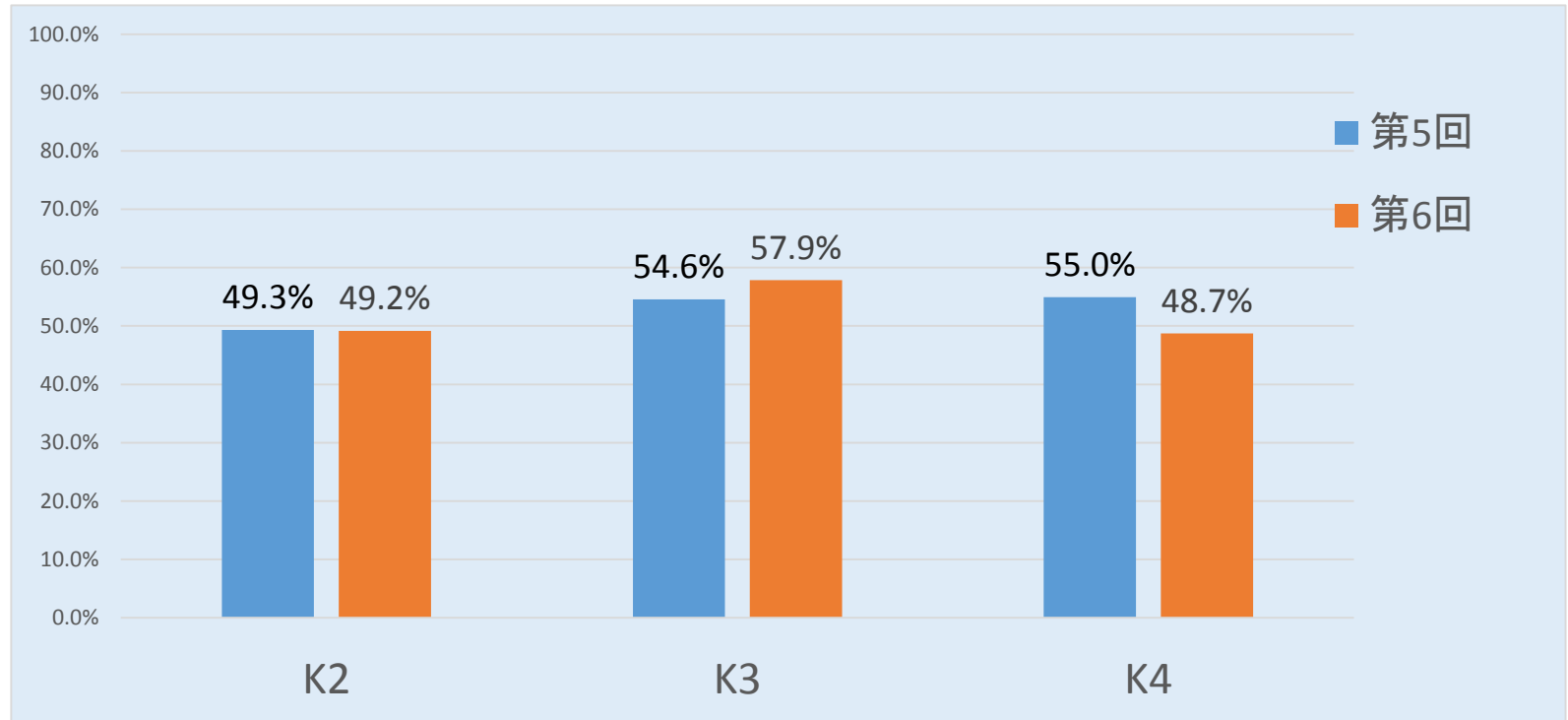
3. 日本におけるAdvanced Level試験の実情

ALTA Kレベルごとの正解率（直近2回開催分）



3. 日本におけるAdvanced Level試験の実情

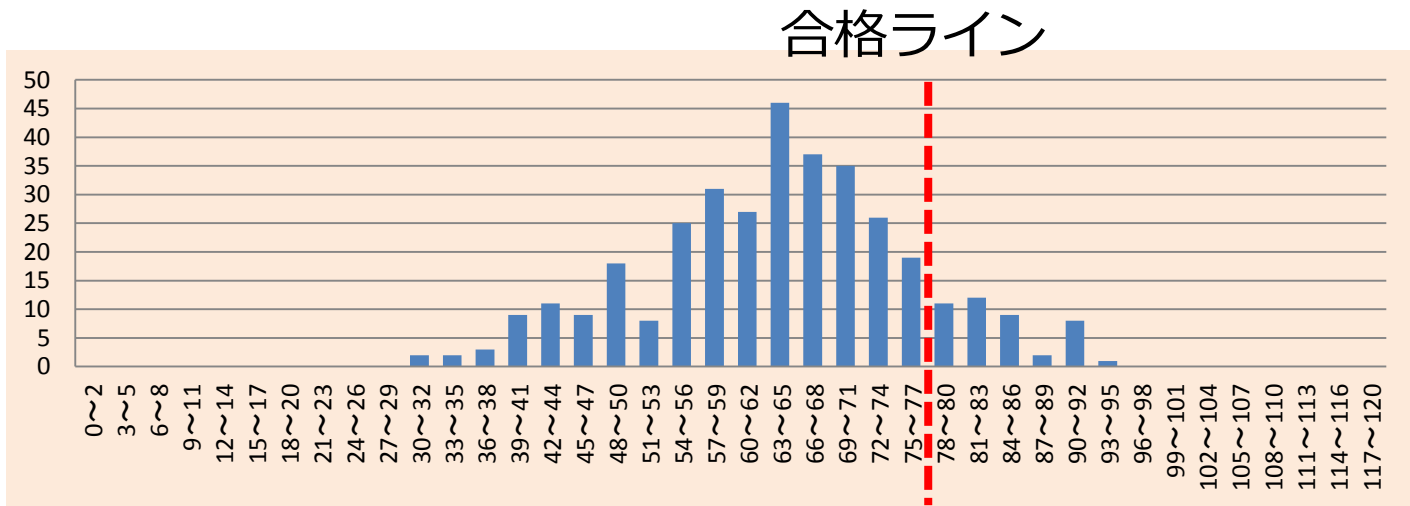
ALTM Kレベルごとの正解率（直近2回開催分）



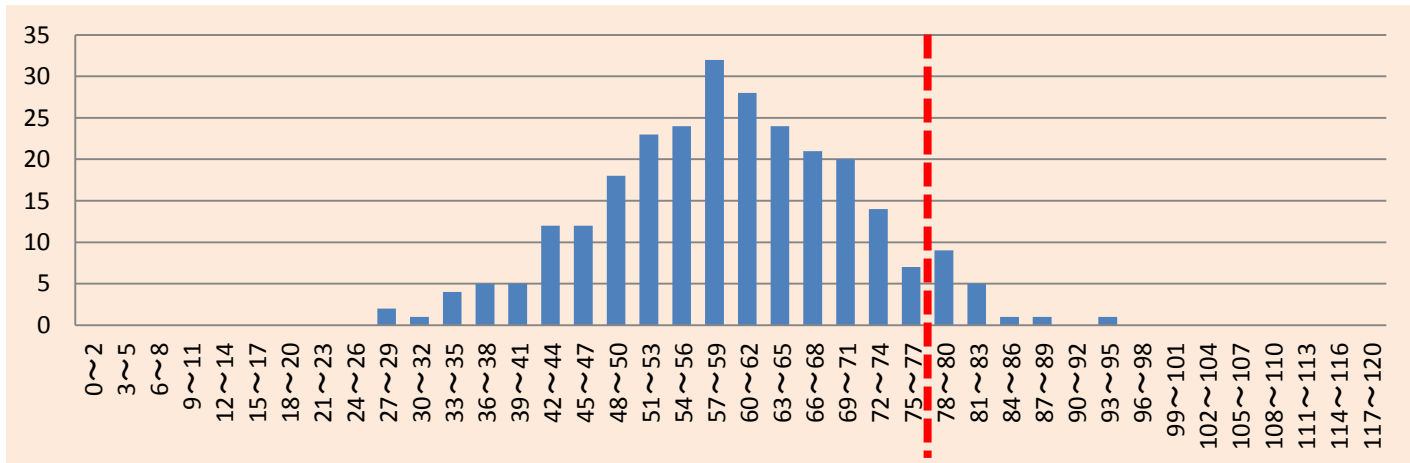
3. 日本におけるAdvanced Level試験の実情

ALTA 得点分布 (直近2回開催分)

第1回



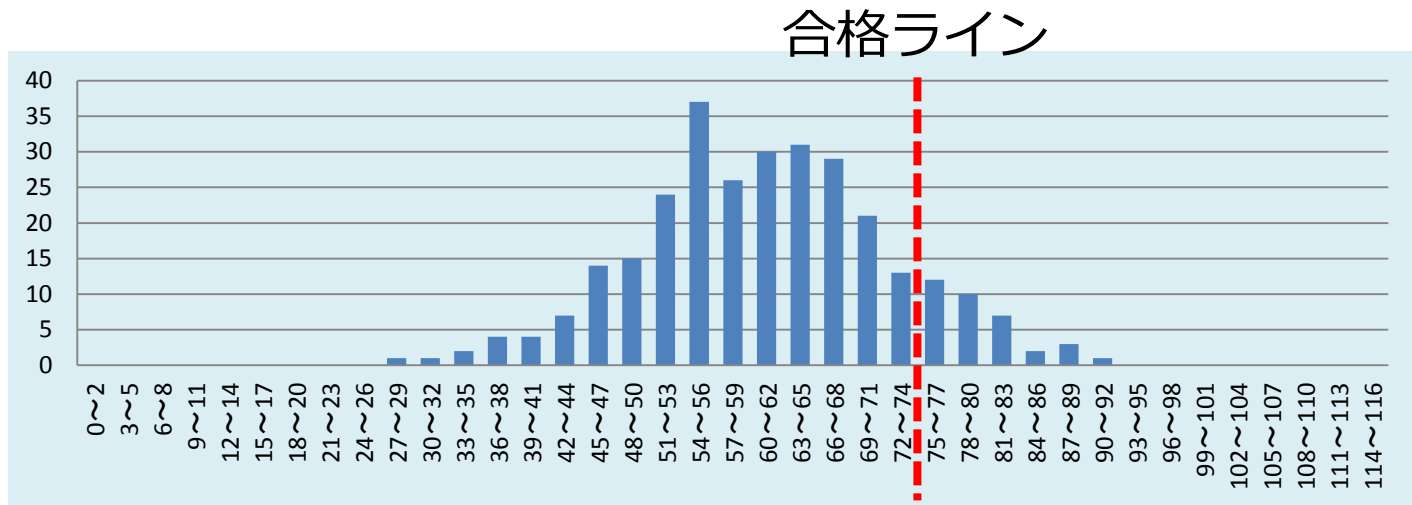
第2回



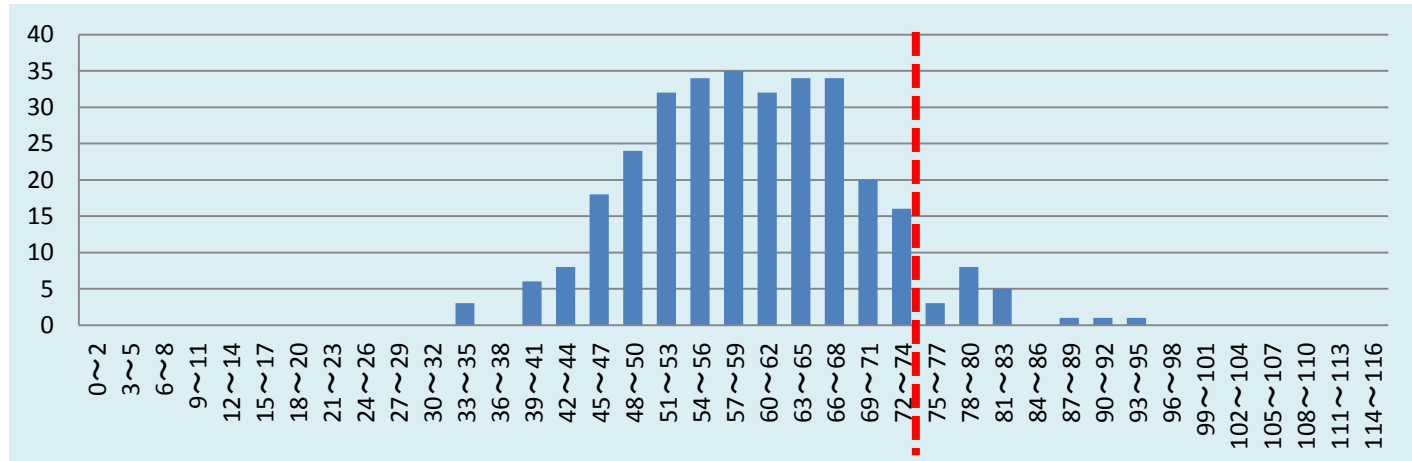
3. 日本におけるAdvanced Level試験の実情

ALTM 得点分布 (直近2回開催分)

第5回



第6回



4. 過去出題問題の解説について

ALTAとALTMのそれぞれについて

過去の試験で実際に出題した問題を解説します。

各Kレベルから1問、合計で3問を解説します。

4. 過去出題問題の解説について

次のことを意識しながら聞いてください。

シラバスのどこに注意して読み進めればよいか

試験問題をどう読み解けばよいか

どのような文献を使って学習すればよいか

CONTACT INFORMATION

JSTQB (Japan Software Testing Qualifications Board)

E-mail : query@jstqb.jp

※1: acceptable mail size is less than 50KB

※2: Please understand that our response may take time

ありがとうございました